

Муфты с металлическим пружинным элементом

При высокой выходной мощности (кВ) и высоком крутящем моменте в условиях вибраций, ударных нагрузок и нарушениях соосности, муфты SKF с металлическим пружинным элементом являются прекрасным выбором.

Благодаря уникальной конструкции пружинного элемента и ступицы муфты способны приспосабливаться к движениям и нагрузкам по всем плоскостям, что позволяет снизить уровень вибраций более чем на 30 %.

Пружинный элемент муфты произведён из высокопрочной стали. Пружина, которая изначально изнашивается быстрее других компонентов муфты, сконструирована специально для быстрого и лёгкого демонтажа. В отличие от других муфт, ступицы и другие компоненты пружинной муфты SKF не сдвигаются при монтаже, что позволяет не производить повторное выравнивание и уменьшает затраты на простои и техобслуживание.

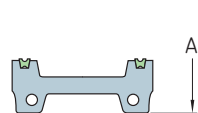
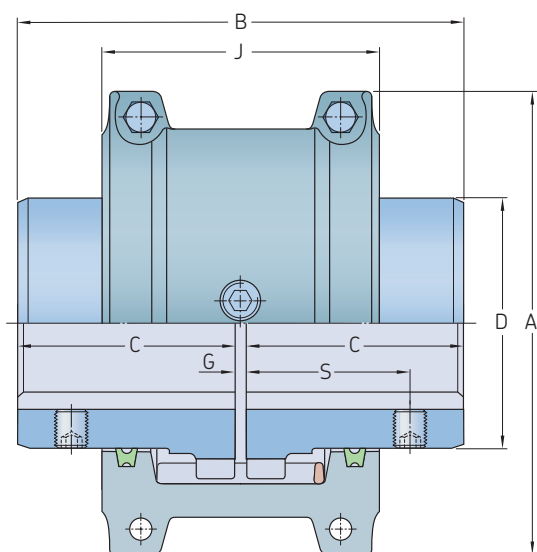
Коды для заказа

| Тип муфты | Ступицы | | Корпус | | С металлическим пружинным элементом | | Набор ступиц для удлинителя вала | | | |
|--|--------------------|--------|-------------------------|--------|-------------------------------------|--------|--|--------|--------------------------|---|
| | Без отверстия | Кол-во | “Чистовое” отверстие | Кол-во | Кол-во | Кол-во | (... = Расстояние между торцами валов) | Кол-во | | |
| С горизонт. плоскостью разъёма корпуса | PHE 1050TGRSB | 2 | или PHE 1050TG...MM | 2 | PHE 1050TGHCOVER | 1 | PHE 1050TGGRID | 1 | – | |
| С вертик. плоскостью разъёма корпуса | PHE 1050TGRSB | 2 | или PHE 1050TG...MM | 2 | PHE 1050TGVCOVER | 1 | PHE 1050TGGRI | 1 | – | |
| Цельный удлинитель | PHE 1050TGS-SHR SB | 2 | или PHE 1050TGS-SH...MM | 2 | PHE 1050TGHCOVER | 1 | PHE 1050TGGRID | 1 | PHE 1050TGS-SPACERX...MM | 1 |
| Половинчатый удлинитель | PHE 1050TGRSB | 1 | – | – | PHE 1050TGHCOVER | 1 | PHE 1050TGGRID | 1 | PHE 1050TGS-SPACERX...M | 1 |
| | PHE 1050TGS-SHR SB | 1 | или PHE 1050TGS-SH...MM | 1 | – | – | – | – | – | |

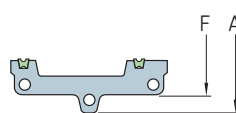
Комплект муфты включает 2 ступицы, 1 пружинный элемент, 1 корпус и 1 комплект ступиц для удлинителя вала. Комплект с горизонтальной или вертикальной плоскостью разъёма корпуса состоит из 2 ступиц, 1 пружинного элемента и 1 корпуса.

Для заказа муфты с заданным посадочным размером укажите размер отверстия. Например, PHE 1050TG25MM

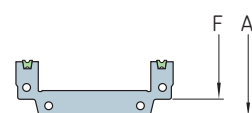
Муфты с металлическим пружинным элементом
С горизонтальной плоскостью разъёма корпуса



Конструкция крышки
Типораз. 1020-1140



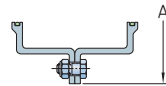
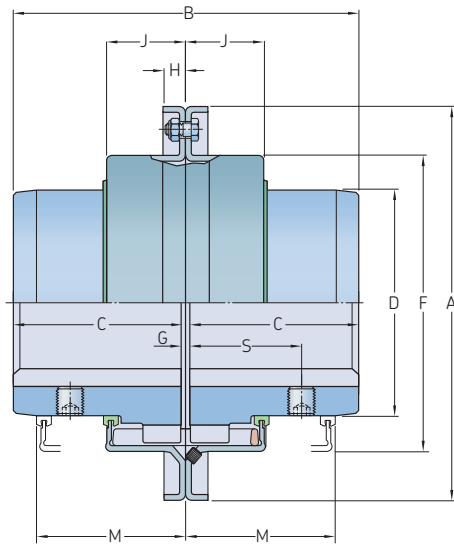
Типоразмер 1150-1200



Типоразмер 1210-1220

| Типоразмер | Удельная мощность на 100 об/мин | Номинальный крутящий момент | Частота вращения | Диаметр отверстия | | Размеры | | | | | | | Разрыв | | | Масса смазочного материала | Масса муфты без отверстия | |
|------------|---------------------------------|-----------------------------|------------------|-------------------|------|---------|-------|-------|-------|-------|-------|------|--------|----|----------------------|----------------------------|---------------------------|-------|
| | | | | Макс. | Мин. | Макс. | A | B | C | D | J | F | S | G | Номинальная величина | | | Макс. |
| – | кВт | Нм | об/мин | мм | мм | мм | мм | мм | мм | мм | мм | мм | мм | мм | мм | мм | кг | кг |
| 1020 TGH | 0,54 | 52 | 4 500 | 12 | 30 | 101,6 | 98,2 | 47,5 | 39,7 | 66,0 | – | 39,1 | 1,5 | 3 | 4,5 | 0,027 | 1,9 | |
| 1030 TGH | 1,60 | 149 | 4 500 | 12 | 36 | 110,0 | 98,2 | 47,5 | 49,2 | 68,3 | – | 39,1 | 1,5 | 3 | 4,5 | 0,04 | 2,6 | |
| 1040 TGH | 2,60 | 249 | 4 500 | 12 | 44 | 117,5 | 104,6 | 50,8 | 57,2 | 70,0 | – | 40,1 | 1,5 | 3 | 4,5 | 0,054 | 3,4 | |
| 1050 TGH | 4,60 | 435 | 4 500 | 12 | 50 | 138,0 | 123,6 | 60,3 | 66,7 | 79,5 | – | 44,7 | 1,5 | 3 | 4,5 | 0,068 | 5,4 | |
| 1060 TGH | 7,20 | 684 | 4 500 | 19 | 57 | 150,5 | 130,0 | 63,5 | 76,2 | 92,0 | – | 52,3 | 1,5 | 3 | 4,5 | 0,086 | 7,3 | |
| 1070 TGH | 10,40 | 994 | 4 125 | 19 | 65 | 161,9 | 155,4 | 76,2 | 87,3 | 95,0 | – | 53,8 | 1,5 | 3 | 4,5 | 0,113 | 10,0 | |
| 1080 TGH | 21,50 | 2 050 | 3 600 | 27 | 79 | 194,0 | 180,8 | 88,9 | 104,8 | 116,0 | – | 64,5 | 1,5 | 3 | 6,0 | 0,172 | 18,0 | |
| 1090 TGH | 39,00 | 3 730 | 3 600 | 27 | 95 | 213,0 | 199,8 | 98,4 | 123,8 | 122,0 | – | 71,6 | 1,5 | 3 | 6,0 | 0,254 | 25,0 | |
| 1100 TGH | 65,70 | 6 280 | 2 440 | 41 | 107 | 250,0 | 246,2 | 120,6 | 142,1 | 155,5 | – | – | 1,5 | 5 | 9,5 | 0,426 | 42,0 | |
| 1110 TGH | 97,60 | 9 320 | 2 250 | 41 | 117 | 270,0 | 259,0 | 127,0 | 160,3 | 161,5 | – | – | 1,5 | 5 | 9,5 | 0,508 | 54,0 | |
| 1120 TGH | 143,00 | 13 700 | 2 025 | 60 | 136 | 308,0 | 304,4 | 149,2 | 179,4 | 191,5 | – | – | 1,5 | 6 | 12,5 | 0,735 | 81,0 | |
| 1130 TGH | 208,00 | 19 900 | 1 800 | 66 | 165 | 346,0 | 329,8 | 161,9 | 217,5 | 195,0 | – | – | 1,5 | 6 | 12,5 | 0,907 | 121,0 | |
| 1140 TGH | 299,00 | 28 600 | 1 650 | 66 | 184 | 384,0 | 374,4 | 184,2 | 254,0 | 201,0 | – | – | 1,5 | 6 | 12,5 | 1,13 | 178,0 | |
| 1150 TGH | 416,00 | 39 800 | 1 500 | 108 | 203 | 453,1 | 371,8 | 182,9 | 269,2 | 271,3 | 391,2 | – | 1,5 | 6 | 12,5 | 1,95 | 234,0 | |
| 1160 TGH | 586,00 | 55 900 | 1 350 | 120 | 228 | 501,4 | 402,2 | 198,1 | 304,8 | 278,9 | 436,9 | – | 1,5 | 6 | 12,5 | 2,81 | 317,0 | |
| 1170 TGH | 781,00 | 74 600 | 1 225 | 133 | 279 | 566,4 | 437,8 | 215,9 | 355,6 | 304,3 | 487,2 | – | 1,5 | 6 | 12,5 | 3,49 | 448,0 | |
| 1180 TGH | 1 080,00 | 103 000 | 1 100 | 152 | 311 | 629,9 | 483,6 | 238,8 | 393,7 | 321,1 | 554,7 | – | 1,5 | 6 | 12,5 | 3,76 | 619,0 | |
| 1190 TGH | 1 430,00 | 137 000 | 1 050 | 152 | 339 | 675,6 | 524,2 | 259,1 | 436,9 | 325,1 | 607,8 | – | 1,5 | 6 | 12,5 | 4,4 | 776,0 | |
| 1200 TGH | 1 950,00 | 186 000 | 900 | 177 | 361 | 756,9 | 564,8 | 279,4 | 497,8 | 355,6 | 660,4 | – | 1,5 | 6 | 12,5 | 5,62 | 1 057,0 | |
| 1210 TGH | 2 611,00 | 249 000 | 820 | 177 | 390 | 844,5 | 622,3 | 304,8 | 533,4 | 431,8 | 750,8 | – | 1,5 | 6 | 12,7 | 10,5 | 1 425,0 | |
| 1220 TGH | 3 523,00 | 336 000 | 730 | 203 | 420 | 920,7 | 662,9 | 325,1 | 571,5 | 490,2 | 822,2 | – | 1,5 | 6 | 12,7 | 16,1 | 1 785,0 | |

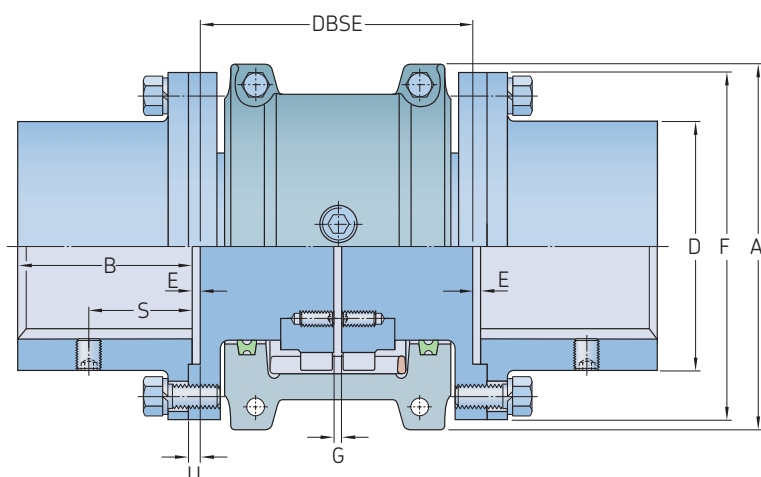
Муфты с металлическим пружинным элементом
С вертикальной плоскостью разъёма корпуса



Конструкция крышки
Типоразмеры
1020-1140

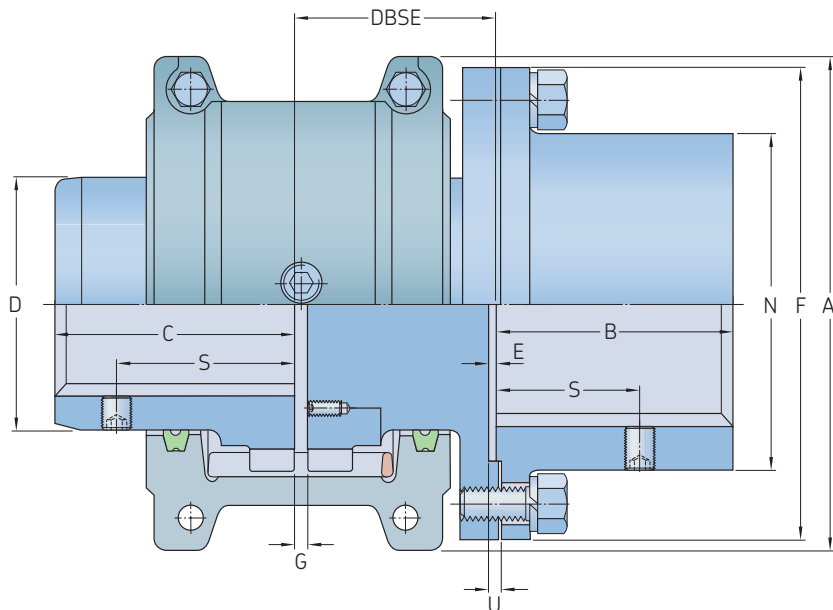
| Типоразмер | Удельная мощность на 100 об/мин | Номинальный крутящий момент | Частота вращения | | Диаметр отверстия | | | Размеры | | | | | | | Разрыв | | Масса смазочного материала | | Масса муфты без отверстия |
|------------|---------------------------------|-----------------------------|------------------|------|-------------------|-------|-------|---------|-------|-------|------|-------|-------|------|--------|----------------------|----------------------------|-------|---------------------------|
| | | | Макс. | Мин. | Макс. | A | B | C | D | F | H | J | M | S | G | Номинальная величина | Макс. | кг | |
| – | кВт | Нм | об/мин | мм | мм | мм | мм | мм | мм | мм | мм | мм | мм | мм | мм | мм | мм | мм | мм |
| 1020 TGV | 0,54 | 52 | 6 000 | 12 | 30 | 111,1 | 98,0 | 47,5 | 39,7 | 64,3 | 9,7 | 24,2 | 47,8 | 39,1 | 1,5 | 3 | 4,5 | 0,027 | 2,0 |
| 1030 TGV | 1,60 | 149 | 6 000 | 12 | 36 | 120,7 | 98,0 | 47,5 | 49,2 | 73,8 | 9,7 | 25,0 | 47,8 | 39,1 | 1,5 | 3 | 4,5 | 0,04 | 2,6 |
| 1040 TGV | 2,60 | 249 | 6 000 | 12 | 44 | 128,5 | 104,6 | 50,8 | 57,2 | 81,8 | 9,7 | 25,7 | 50,8 | 40,1 | 1,5 | 3 | 4,5 | 0,054 | 3,4 |
| 1050 TGV | 4,60 | 435 | 6 000 | 12 | 50 | 147,6 | 123,6 | 60,3 | 66,7 | 97,6 | 11,9 | 31,2 | 60,5 | 44,7 | 1,5 | 3 | 4,5 | 0,068 | 5,4 |
| 1060 TGV | 7,20 | 684 | 6 000 | 19 | 57 | 162,0 | 130,0 | 63,5 | 76,2 | 111,1 | 12,7 | 32,2 | 63,5 | 52,3 | 1,5 | 3 | 4,5 | 0,086 | 7,3 |
| 1070 TGV | 10,40 | 994 | 5 500 | 19 | 65 | 173,0 | 155,4 | 76,2 | 87,3 | 122,3 | 12,7 | 33,7 | 66,5 | 53,8 | 1,5 | 3 | 4,5 | 0,113 | 10,0 |
| 1080 TGV | 21,50 | 2 050 | 4 750 | 27 | 79 | 200,0 | 180,8 | 88,9 | 104,8 | 149,2 | 12,7 | 44,2 | 88,9 | 64,5 | 1,5 | 3 | 6,0 | 0,172 | 18,0 |
| 1090 TGV | 39,00 | 3 730 | 4 000 | 27 | 95 | 231,8 | 199,8 | 98,4 | 123,8 | 168,3 | 12,7 | 47,7 | 95,2 | 71,6 | 1,5 | 3 | 6,0 | 0,254 | 25,0 |
| 1100 TGV | 65,70 | 6 280 | 3 250 | 41 | 107 | 266,7 | 245,7 | 120,6 | 142,1 | 198,0 | 15,7 | 60,0 | 120,7 | – | 1,5 | 5 | 9,5 | 0,426 | 42,0 |
| 1110 TGV | 97,60 | 9 320 | 3 000 | 41 | 117 | 285,8 | 258,5 | 127,0 | 160,3 | 216,3 | 16,0 | 64,2 | 124,0 | – | 1,5 | 5 | 9,5 | 0,508 | 54,0 |
| 1120 TGV | 143,00 | 13 700 | 2 700 | 60 | 136 | 319,0 | 304,4 | 149,2 | 179,4 | 245,5 | 17,5 | 73,4 | 142,7 | – | 1,5 | 6 | 12,5 | 0,735 | 81,0 |
| 1130 TGV | 208,00 | 19 900 | 2 400 | 66 | 165 | 377,8 | 329,8 | 161,9 | 217,5 | 283,8 | 20,6 | 75,1 | 146,0 | – | 1,5 | 6 | 12,5 | 0,907 | 122,0 |
| 1140 TGV | 299,00 | 28 600 | 2 200 | 66 | 184 | 416,0 | 371,6 | 184,2 | 254,0 | 321,9 | 20,6 | 78,2 | 155,4 | – | 1,5 | 6 | 12,5 | 1,13 | 180,0 |
| 1150 TGV | 416,00 | 39 800 | 2 000 | 108 | 203 | 476,3 | 371,8 | 182,9 | 269,2 | 374,4 | 19,3 | 106,9 | 203,2 | – | 1,5 | 6 | 12,5 | 1,95 | 230,0 |
| 1160 TGV | 586,00 | 55 900 | 1 750 | 120 | 228 | 533,4 | 402,2 | 198,1 | 304,8 | 423,9 | 30,0 | 114,3 | 215,9 | – | 1,5 | 6 | 12,5 | 2,81 | 321,0 |
| 1170 TGV | 781,00 | 74 600 | 1 600 | 133 | 279 | 584,2 | 437,8 | 215,9 | 355,6 | 474,7 | 30,0 | 119,4 | 226,1 | – | 1,5 | 6 | 12,5 | 3,49 | 448,0 |
| 1180 TGV | 1 080,00 | 103 000 | 1 400 | 152 | 311 | 630,0 | 483,6 | 238,8 | 393,7 | – | – | 130,0 | 265,0 | – | 1,5 | 6 | 12,5 | 3,76 | 591,0 |
| 1190 TGV | 1 430,00 | 137 000 | 1 300 | 152 | 339 | 685,0 | 524,2 | 259,1 | 436,9 | – | – | 135,0 | 275,0 | – | 1,5 | 6 | 12,5 | 4,4 | 761,0 |
| 1200 TGV | 1 950,00 | 186 000 | 1 100 | 177 | 361 | 737,0 | 564,8 | 279,4 | 497,8 | – | – | 145,0 | 295,0 | – | 1,5 | 6 | 12,5 | 5,62 | 1 021,0 |

Муфты с металлическим пружинным элементом Цельный удлинитель вала



| Типоразмер | Удельная мощность на 100 об/мин | Номинальный крутящий момент | Частота вращения | Диаметр отверстия | | Размеры | | Разрыв | | | | | | | Фланцевые болты | Масса смазочного материала | Масса муфты без отверстия и с мин. расстоянием между торцами валов | | |
|------------|---------------------------------|-----------------------------|------------------|-------------------|------|---------|-----|--------|-----------|-------|-----|-----|------|-----|-----------------|----------------------------|--|-------|---------|
| | | | | Макс. | Мин. | Макс. | A | B | DBSE Мин. | Макс. | D | E | F | S | | | | U | G Мин. |
| – | кВт | Нм | об/мин | мм | мм | мм | мм | мм | мм | мм | мм | мм | мм | мм | мм | мм | кг | кг | |
| 1020 TGFS | 0,54 | 52 | 3 600 | 12 | 35 | 101,6 | 35 | 89 | 203 | 52 | 0,8 | 86 | 27,4 | 1,8 | 1,5 | 5,0 | 4 | 0,027 | 3,9 |
| 1030 TGFS | 1,60 | 149 | 3 600 | 12 | 43 | 110,0 | 41 | 89 | 216 | 59 | 0,8 | 94 | 31,5 | 1,8 | 1,5 | 5,0 | 8 | 0,04 | 5,2 |
| 1040 TGFS | 2,60 | 249 | 3 600 | 12 | 56 | 117,5 | 54 | 89 | 216 | 78 | 0,8 | 113 | 27,4 | 1,8 | 1,5 | 5,0 | 8 | 0,054 | 8,4 |
| 1050 TGFS | 4,60 | 435 | 3 600 | 12 | 67 | 138,0 | 60 | 112 | 216 | 87 | 0,8 | 126 | 40,6 | 1,8 | 1,5 | 5,0 | 8 | 0,068 | 12,8 |
| 1060 TGFS | 7,20 | 684 | 3 600 | 19 | 80 | 150,5 | 73 | 127 | 330 | 103 | 1,8 | 145 | 43,2 | 2,8 | 1,5 | 5,0 | 8 | 0,086 | 20,5 |
| 1070 TGFS | 10,40 | 994 | 3 600 | 19 | 85 | 161,9 | 79 | 127 | 330 | 109 | 1,8 | 153 | 46,7 | 2,8 | 1,5 | 5,0 | 12 | 0,113 | 24,8 |
| 1080 TGFS | 21,50 | 2 050 | 3 600 | 27 | 95 | 194,0 | 89 | 184 | 406 | 122 | 1,8 | 178 | 49,8 | 2,8 | 1,5 | 5,0 | 12 | 0,172 | 40,0 |
| 1090 TGFS | 39,00 | 3 730 | 3 600 | 27 | 110 | 213,0 | 102 | 184 | 406 | 142 | 1,8 | 210 | 56,9 | 2,8 | 1,5 | 5,0 | 12 | 0,254 | 60,0 |
| 1100 TGFS | 65,70 | 6 280 | 2 440 | 41 | 130 | 250,0 | 90 | 203 | 406 | 171 | 1,6 | 251 | – | 3,2 | 1,5 | 6,5 | 12 | 0,426 | 90,2 |
| 1110 TGFS | 97,60 | 9 320 | 2 250 | 41 | 150 | 270,0 | 104 | 210 | 406 | 196 | 1,6 | 277 | – | 3,2 | 1,5 | 6,5 | 12 | 0,508 | 119,0 |
| 1120 TGFS | 143,00 | 13 700 | 2 025 | 60 | 170 | 308,0 | 119 | 246 | 406 | 225 | 1,6 | 319 | – | 4,0 | 1,5 | 9,5 | 12 | 0,735 | 178,0 |
| 1130 TGFS | 208,00 | 19 900 | 1 800 | 66 | 190 | 346,0 | 135 | 257 | 406 | 238 | 1,6 | 346 | – | 4,0 | 1,5 | 9,5 | 12 | 0,907 | 237,0 |
| 1140 TGFS | 299,00 | 28 600 | 1 650 | 66 | 210 | 384,0 | 152 | 267 | 406 | 266 | 1,6 | 386 | – | 4,0 | 1,5 | 9,5 | 12 | 1,13 | 327,0 |
| 1150 TGFS | 416,00 | 39 800 | 1 500 | 108 | 270 | 453,1 | 173 | 345 | 371 | 334 | 5,1 | 425 | – | – | 1,5 | 9,5 | 14 | 1,95 | 462,0 |
| 1160 TGFS | 586,00 | 55 900 | 1 350 | 120 | 290 | 501,4 | 186 | 356 | 406 | 366 | 6,6 | 457 | – | – | 1,5 | 9,5 | 14 | 2,81 | 566,0 |
| 1170 TGFS | 781,00 | 74 600 | 1 225 | 133 | 340 | 566,4 | 220 | 384 | 445 | 425 | 8,4 | 527 | – | – | 1,5 | 9,5 | 16 | 3,49 | 856,0 |
| 1180 TGFS | 1 080,00 | 103 000 | 1 100 | 133 | 340 | 629,9 | 249 | 400 | 490 | 451 | 5,1 | 591 | – | 8,1 | 1,5 | 9,5 | 16 | 3,76 | 1 135,0 |
| 1190 TGFS | 1 430,00 | 137 000 | 1 050 | 152 | 380 | 675,6 | 276 | 411 | 530 | 508 | 5,1 | 660 | – | 8,1 | 1,5 | 9,5 | 18 | 4,4 | 1 525,0 |
| 1200 TGFS | 1 950,00 | 186 000 | 900 | 177 | 400 | 756,9 | 305 | 445 | 575 | 530 | 6,1 | 711 | – | 9,1 | 1,5 | 9,5 | 18 | 5,62 | 1 910,0 |

Муфты с металлическим пружинным элементом
Половинчатый удлинитель вала



| Типоразмер | Удельная мощность на 100 об/мин | Номинальный крутящий момент | Частота вращения | | Диаметр отверстия Ступица под вал | | Размеры | | D | DBSE Мин. | DBSE Макс. | N | E | F | Ступица под вал | | | Втулка | | | Разрыв Мин. | Разрыв Номинальная величина | Фланцевые болты Кол-во | Масса смазочн. материала | Масса муфты без отверстия | |
|------------|---------------------------------|-----------------------------|------------------|------|-----------------------------------|-------|---------|-----|-------|-----------|------------|-----|-----|-----|-----------------|------|------|--------|-----|----|-------------|-----------------------------|------------------------|--------------------------|---------------------------|----|
| | | | Макс. | Мин. | Макс. | Макс. | A | B | | | | | | | C | T | S | U | G | U | | | | | | U |
| - | кВт | Нм | об/мин | мм | мм | мм | мм | мм | мм | мм | мм | мм | мм | мм | мм | мм | мм | мм | мм | мм | мм | мм | мм | мм | кг | кг |
| 1020 TGHS | 0,54 | 52 | 3 600 | 12 | 30 | 35 | 101,6 | 35 | 47,5 | 39,7 | 45 | 102 | 52 | 0,8 | 86 | 27,4 | 39,1 | 1,8 | 1,5 | 3 | 4 | 0,027 | 2,9 | | | |
| 1030 TGHS | 1,60 | 149 | 3 600 | 12 | 36 | 43 | 110,0 | 41 | 47,5 | 49,2 | 45 | 109 | 59 | 0,8 | 94 | 31,5 | 39,1 | 1,8 | 1,5 | 3 | 8 | 0,04 | 3,9 | | | |
| 1040 TGHS | 2,60 | 249 | 3 600 | 12 | 44 | 56 | 117,5 | 54 | 50,8 | 57,2 | 45 | 109 | 78 | 0,8 | 113 | 27,4 | 40,1 | 1,8 | 1,5 | 3 | 8 | 0,054 | 5,9 | | | |
| 1050 TGHS | 4,60 | 435 | 3 600 | 12 | 50 | 67 | 138,0 | 60 | 60,3 | 66,7 | 57 | 109 | 87 | 0,8 | 126 | 40,6 | 44,7 | 1,8 | 1,5 | 3 | 8 | 0,068 | 9,1 | | | |
| 1060 TGHS | 7,20 | 684 | 3 600 | 19 | 57 | 80 | 150,5 | 73 | 63,5 | 76,2 | 64 | 166 | 103 | 1,8 | 145 | 43,2 | 52,3 | 2,8 | 1,5 | 3 | 8 | 0,086 | 14,0 | | | |
| 1070 TGHS | 10,40 | 994 | 3 600 | 19 | 65 | 85 | 161,9 | 79 | 76,2 | 87,3 | 64 | 166 | 109 | 1,8 | 153 | 46,7 | 53,8 | 2,8 | 1,5 | 3 | 12 | 0,113 | 17,6 | | | |
| 1080 TGHS | 21,50 | 2 050 | 3 600 | 27 | 79 | 95 | 194,0 | 89 | 88,9 | 104,8 | 93 | 204 | 122 | 1,8 | 178 | 49,8 | 64,5 | 2,8 | 1,5 | 3 | 12 | 0,172 | 29,0 | | | |
| 1090 TGHS | 39,00 | 3 730 | 3 600 | 27 | 95 | 110 | 213,0 | 102 | 98,4 | 123,8 | 93 | 204 | 142 | 1,8 | 210 | 56,9 | 71,6 | 2,8 | 1,5 | 3 | 12 | 0,254 | 42,8 | | | |
| 1100 TGHS | 65,70 | 6 280 | 2 440 | 41 | 107 | 130 | 250,0 | 90 | 120,6 | 142,1 | 103 | 205 | 171 | 1,6 | 251 | - | - | 3,2 | 1,5 | 5 | 12 | 0,426 | 66,0 | | | |
| 1110 TGHS | 97,60 | 9 320 | 2 250 | 41 | 117 | 150 | 270,0 | 104 | 127,0 | 160,3 | 106 | 205 | 196 | 1,6 | 277 | - | - | 3,2 | 1,5 | 5 | 12 | 0,508 | 84,5 | | | |
| 1120 TGHS | 143,00 | 13 700 | 2 025 | 60 | 136 | 170 | 308,0 | 119 | 149,2 | 179,4 | 125 | 205 | 225 | 1,6 | 319 | - | - | 4,0 | 1,5 | 6 | 12 | 0,735 | 129,0 | | | |
| 1130 TGHS | 208,00 | 19 900 | 1 800 | 66 | 165 | 190 | 346,0 | 135 | 161,9 | 217,5 | 130 | 205 | 238 | 1,6 | 346 | - | - | 4,0 | 1,5 | 6 | 12 | 0,907 | 179,0 | | | |
| 1140 TGHS | 299,00 | 28 600 | 1 650 | 66 | 184 | 210 | 384,0 | 152 | 184,2 | 254,0 | 135 | 205 | 266 | 1,6 | 386 | - | - | 4,0 | 1,5 | 6 | 12 | 1,13 | 252,0 | | | |
| 1150 TGHS | 416,00 | 39 800 | 1 500 | 108 | 203 | 270 | 453,1 | 173 | 182,9 | 269,2 | 175 | 187 | 334 | 5,1 | 425 | - | - | - | 1,5 | 6 | 14 | 1,95 | 348,0 | | | |
| 1160 TGHS | 586,00 | 55 900 | 1 350 | 120 | 228 | 290 | 501,4 | 186 | 198,1 | 304,8 | 180 | 205 | 366 | 6,6 | 457 | - | - | - | 1,5 | 6 | 14 | 2,81 | 441,0 | | | |
| 1170 TGHS | 781,00 | 74 600 | 1 225 | 133 | 279 | 340 | 566,4 | 220 | 215,9 | 355,6 | 194 | 224 | 425 | 8,4 | 527 | - | - | - | 1,5 | 6 | 16 | 3,49 | 652,0 | | | |
| 1180 TGHS | 1 080,00 | 103 000 | 1 100 | 133 | 311 | 340 | 629,9 | 249 | 238,8 | 393,7 | 202 | 247 | 451 | 5,1 | 591 | - | - | 8,1 | 1,5 | 6 | 16 | 3,76 | 877,0 | | | |
| 1190 TGHS | 1 430,00 | 137 000 | 1 050 | 152 | 339 | 380 | 675,6 | 276 | 259,1 | 436,9 | 207 | 267 | 508 | 5,1 | 660 | - | - | 8,1 | 1,5 | 6 | 18 | 4,4 | 1150,0 | | | |
| 1200 TGHS | 1 950,00 | 186 000 | 900 | 177 | 361 | 400 | 756,9 | 305 | 279,4 | 497,8 | 224 | 289 | 530 | 6,1 | 711 | - | - | 9,1 | 1,5 | 6 | 18 | 5,62 | 1484,0 | | | |